

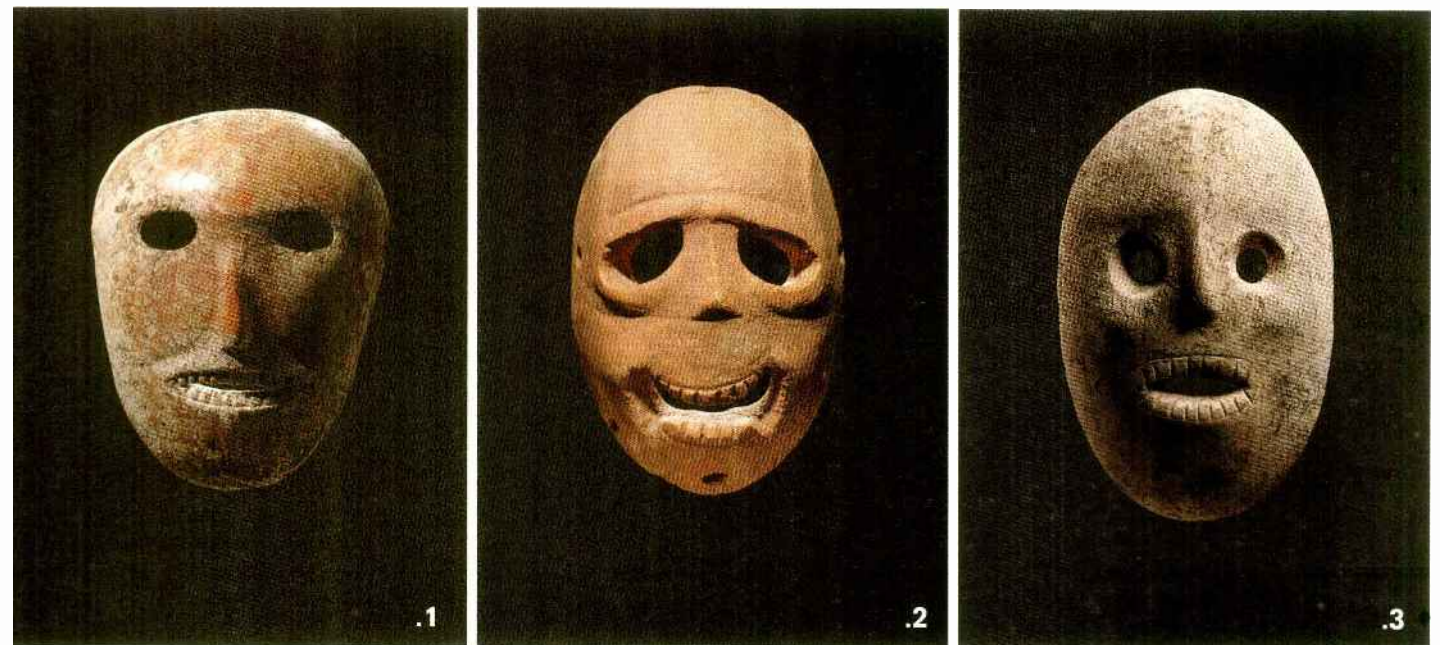


19.86x28.65	1/3	עמוד 136	מגזין לתכנון ועיצוב	28/03/2014	41781714-3
מוזיאון ישראל - 20184					

תערוכה במוזיאון ישראל, ירושלים | אוצרת: ד"ר דבי הרשמן צילום: אלי בוזנר

פנים אל פנים

המסכות העתיקות בעולם נפגשות בפעם הראשונה במוזיאון ישראל, בתערוכה ייחודית הכוללת פריטים נדירים בני 9,000 שנה



בנות התקופה הנאוליתית את שליטתן הגוברת והולכת בעולם הטבע.

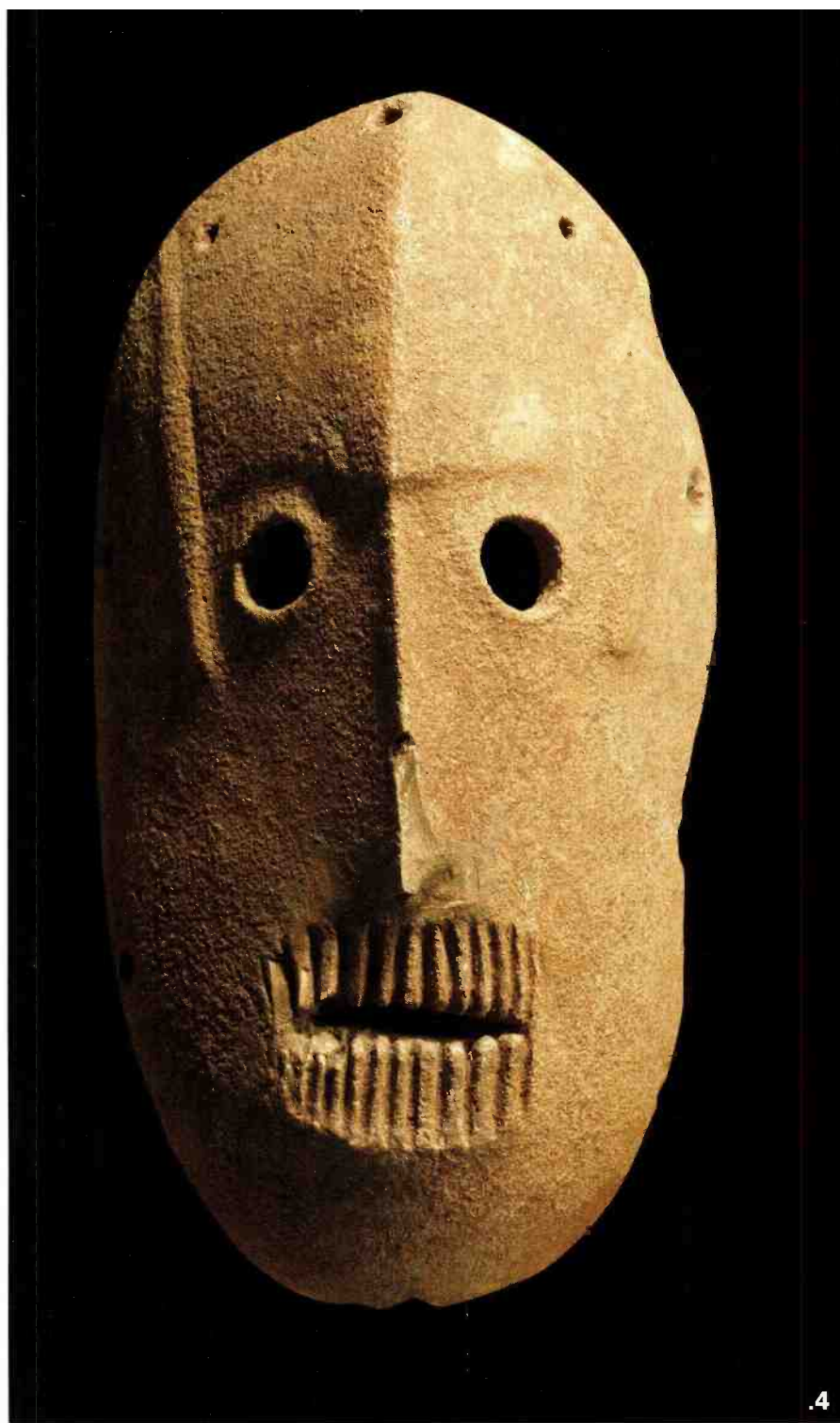
"האפשרות להציג זו לצד זו מסכות אבן עתיקות ונדירות, שמוצא כולן באותו אזור בארץ, היא מופלאה" אומר גיימס סניידר, מנכ"ל מוזיאון ישראל ע"ש אן וג'רום פישר. "העובדה שהצלחנו לקבץ מסכות רבות כל כך, לערוך מחקר השוואתי עמוק ביניהן ולהציג אותן לקהל הרחב היא הודות למוסדות ולאספנים השונים ששיתפו עמנו פעולה והעמידו אוצרות אלו לרשותנו. בהתחשב במוצאן הגיאוגרפי של המסכות ובהקשר הרחב שהן מוצגות בו באגף לארכיאולוגיה הסמוך, הצגת המסכות במוזיאון ישראל בירושלים נושאת עמה משמעות

שרובן יוצגו לקהל הרחב. לכל המסכות מאפיינים סגנוניים משותפים: חורי עיניים גדולים ופיות חשופי שיניים יוצרים מראה המזכיר גולגולת אדם. חורים בשולי המסכה שימשו ככל הנראה לקשירתה על הפנים ולהוספת שיער, שהעניק מראה אנושי יותר, או לתליית המסכות על מוטות או עמודים. מן הדמיון בין המסכות לבין גולגולות קדומות שנמצאו בכפרים בני אותה תקופה, מסיקים שהמסכות ייצגו את רוחותיהם של האבות הקדמונים ושימשו בטקסים דתיים וחברתיים ובפולחני ריפוי כשפים. יתכן שבאמצעות שחזור דמות אדם למטרות פולחן, הביעו החברות החקלאיות הקדומות

נה לכם סיבה מצוינת להגיע לירושלים: לראשונה, מוזיאון ישראל מאגד יחדיו קבוצה נדירה של מסכות אבן בנות 9,000 שנה, העתיקות ביותר הידועות כיום בעולם, בתערוכה חלוצית וייחודית מסוגה. התערוכה "פנים אל פנים: המסכות העתיקות בעולם", המסכמת כמעט עשור של מחקר, מכנסת קבוצה נדירה של 12 מסכות יוצאת דופן מהתקופה הנאוליתית, שכולן התגלו באזור אחד בארץ ישראל – בהרי יהודה ובמדבר יהודה – וחלקן התפזרו ברחבי העולם. במוזיאון מסבירים כי זו הפעם הראשונה שמסכות אלו מוצגות יחדיו, לא הרחק מהמקום שבו התגלו, והפעם הראשונה



18.4x28.53	2/3	עמוד 137	מגזין לתכנון ועיצוב	28/03/2014	41781721-1
מוזיאון ישראל - 20184					



1. מסכה, אתר לא ידוע בהרי יהודה או שפלת יהודה, התקופה הניאוליתית הקדם-קרמית ב', לפני 9,000 שנה
2. מסכה, אתר לא ידוע בהרי יהודה או שפלת יהודה, התקופה הניאוליתית הקדם-קרמית ב', לפני 9,000 שנה
3. מסכה, אתר לא ידוע בהרי יהודה או שפלת יהודה, התקופה הניאוליתית הקדם-קרמית ב', לפני 9,000 שנה
4. מסכה, אתר לא ידוע בהרי יהודה או שפלת יהודה, התקופה הניאוליתית הקדם-קרמית ב', לפני 9,000 שנה
5. מסכה, אתר לא ידוע בהרי יהודה או שפלת יהודה, התקופה הניאוליתית הקדם-קרמית ב', לפני 9,000 שנה
6. מסכה מעוטרת בצבע, נחל חומר, התקופה הניאוליתית הקדם-קרמית ב', לפני 9,000 שנה



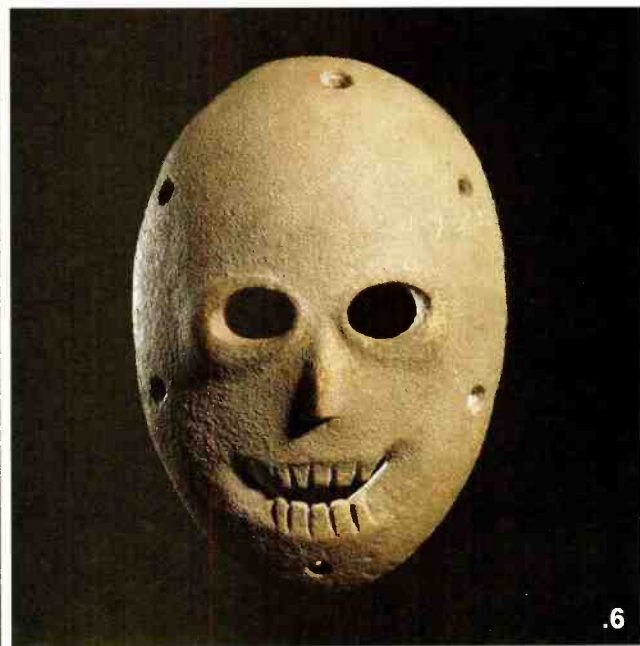
בהתחשב במוצאן הגיאוגרפי של המסכות ובהקשר הרחב שהן מוצגות בו באגף לארכיאולוגיה הסמוך, הצגת המסכות במוזיאון ישראל בירושלים נושאת עמה משמעות ייחודית, המבליטה את מקומן בתולדות הדת והאמנות



4



5



6

19.86x27.78	3/3	עמוד 138	מגזין לתכנון ועיצוב	28/03/2014	41781728-8
מוזיאון ישראל - 20184					



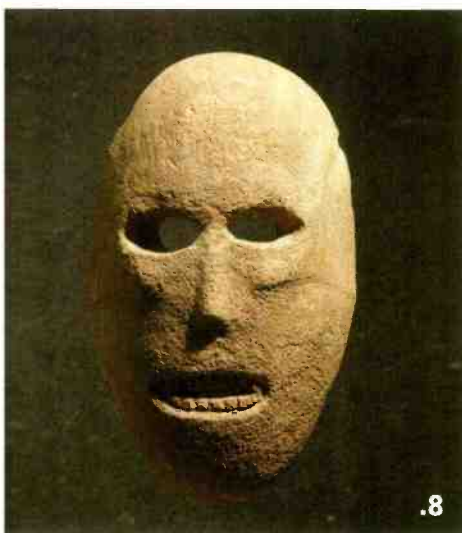
7.

”

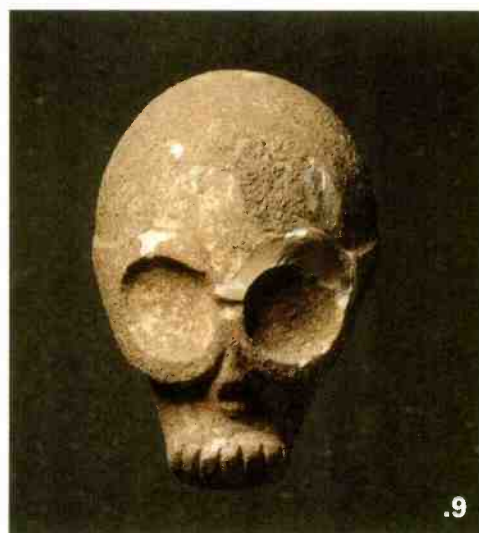
במוזיאון מסבירים כי זו הפעם הראשונה שמסכות אלו מוצגות יחדיו, לא הרחק מהמקום שבו התגלו, והפעם הראשונה שרובן יוצגו לקהל הרחב

“

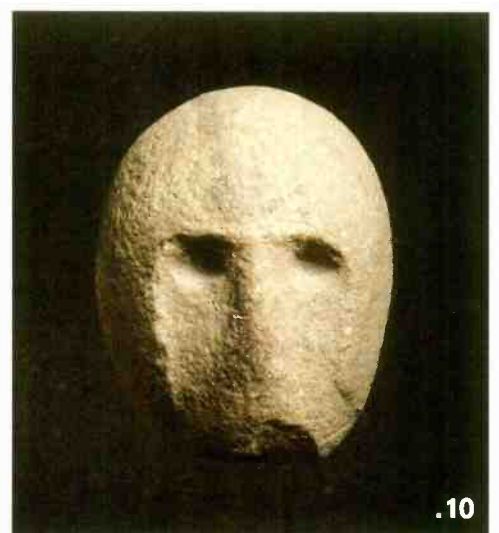
- 7. מסכה, חורבת דומה, התקופה הניאוליתית הקדם-קראמית ב', לפני 9,000 שנה
- 8. מסכה, חורבת דומה, התקופה הניאוליתית הקדם-קראמית ב', לפני 9,000 שנה
- 9. מסכה/פסל גולגולת, המדרונות הדרומיים של מדבר יהודה, התקופה הניאוליתית הקדם-קראמית ב', לפני 9,000 שנה
- 10. מסכה, אתר לא ידוע בהרי יהודה או שפלת יהודה, התקופה הניאוליתית הקדם-קראמית ב', לפני 9,000 שנה



8.



9.



10.

כדי לערוך ניתוח תלת-ממדי שלהן. תוצאות הניתוח שופכות אור על מאפייניהן ותפקידיהן השונים. התערוכה הנוכחית משקפת את פירותיו של מחקר מעמיק זה, ומקבצת בפעם הראשונה תריסר מסכות מרשימות ומסתוריות לא הרחק ממקום מוצאן. התערוכה תינעל בספטמבר 2014.

ד"ר דבי הרשמן, האוצרת לתרבויות פרהיסטוריות במוזיאון ישראל, לחקור את הנושא. הרשמן גייסה את עזרתו של פרופסור יובל גורן, מומחה למיקרוארכיאולוגיה השוואתית מאוניברסיטת תל אביב כדי לבחון את מוצאן הגיאוגרפי של המסכות, וכן את שירותי המעבדה לארכיאולוגיה ממוחשבת באוניברסיטה העברית

ייחודית, המבליטה את מקומן בתולדות הדת והאמנות. התערוכה מסכמת מחקר מדעי שארך יותר מעשר שנים. שתי מסכות אבן – אחת ממערה בנחל חמר שבמדבר יהודה, והשנייה מחורבת דומה שבהרי יהודה – שמורות זה שנים באוספי המוזיאון. תגלית מקרית של תצלומים שבהם נראו מסכות דומות הובילה את