

9



מאזות

ISSN 0334 - 1925

בעריכת דורית קדר

מכללת בית ברל ■ המדרשה להכשרת מורים לאמנות, רח' בית גוברין 7, רמת השרון ■ 1992



אמנות ישראלית

העקדה (על פיסלו של צבי לחמן)

מאת דורית קדר

בשלב נוסף מתגלית אמיתה אחרת – מורכבות ונקלטה באמצעות פשוטה.

העקדה היא תוכן תנכ"י, מיתי, פגני, קיומי. היא חומר בוטה, המגלה תחבושות יוטה המלפפות גוף ברזלי תחת מעטה עור מגבס. עור חום, מלוכלך, מחוספס, פגוע, מסיבי ונידון לכלייה.

העקדה היא הפשטה מקווים אנכיים ומאוזנים בלתי סדירים; ממקריב וקרבת על מזבח אדם שמאחד ביניהם.

זו נקודת המפגש המקרית בין רוצח לנרצח. הקו שיכול היה להוצר בין שתי זרועות מסומלות נקטע באמצע, אך ניתן להמשיכו רעיונית. הוא קושר בין הניגודים שלכאורה, בין החי למת, בין מציאות להתבטאות באמנות, בין מיתוס לנוכח.

קו המצביע על הרצון להאחדה מהותית של מה שנדון לקללת הניגודיות. ■

העקדה עבור איש הדת מסמלת את שיאה של האמונה באל – נכונותו של האב להקריב את יחידו, על מנת למלא את צו האלוהים.

לגבי האנתרופולוג, עלולה העקדה להצביע על הפרדוקסליות הטמונה בצו האלוהי. הספור התנכ"י, במקרה זה, נחשב למיתוס קדום, הממשיך את מסורת ההקרבה של בני תמותה חיים לאלים נצחיים הנזקקים לדם ברואיהם.

ואם מדובר בפילוסוף, העקדה היא, אולי, מצב ארכטיפי משוייך להוויה של האדם כאדם. יצחק הוא אביהם הרוחני של טנטולוס, פרומתאוס וסיזיפוס. הוא שווה ערך לחיים פיזיים המוקרבים עבור אידאה שמעבר לגשמיות. בעת ובעונה אחת הוא מסמל את האשליה באמונה שאכן מתקיימת אידאה כלשהי מעבר למוחשי.

ההתנסות טופחת על פני הגיבור התנכ"י ורעיו המיתולוגיים. גלגל החיים והמוות, גלגל הסבל, היונו האמיתה הארצית היחידה. כל הפרדה בין יש ואין – היא שקרית. ריקות בונה ממשות וזו נבלעת אל תוך האין.

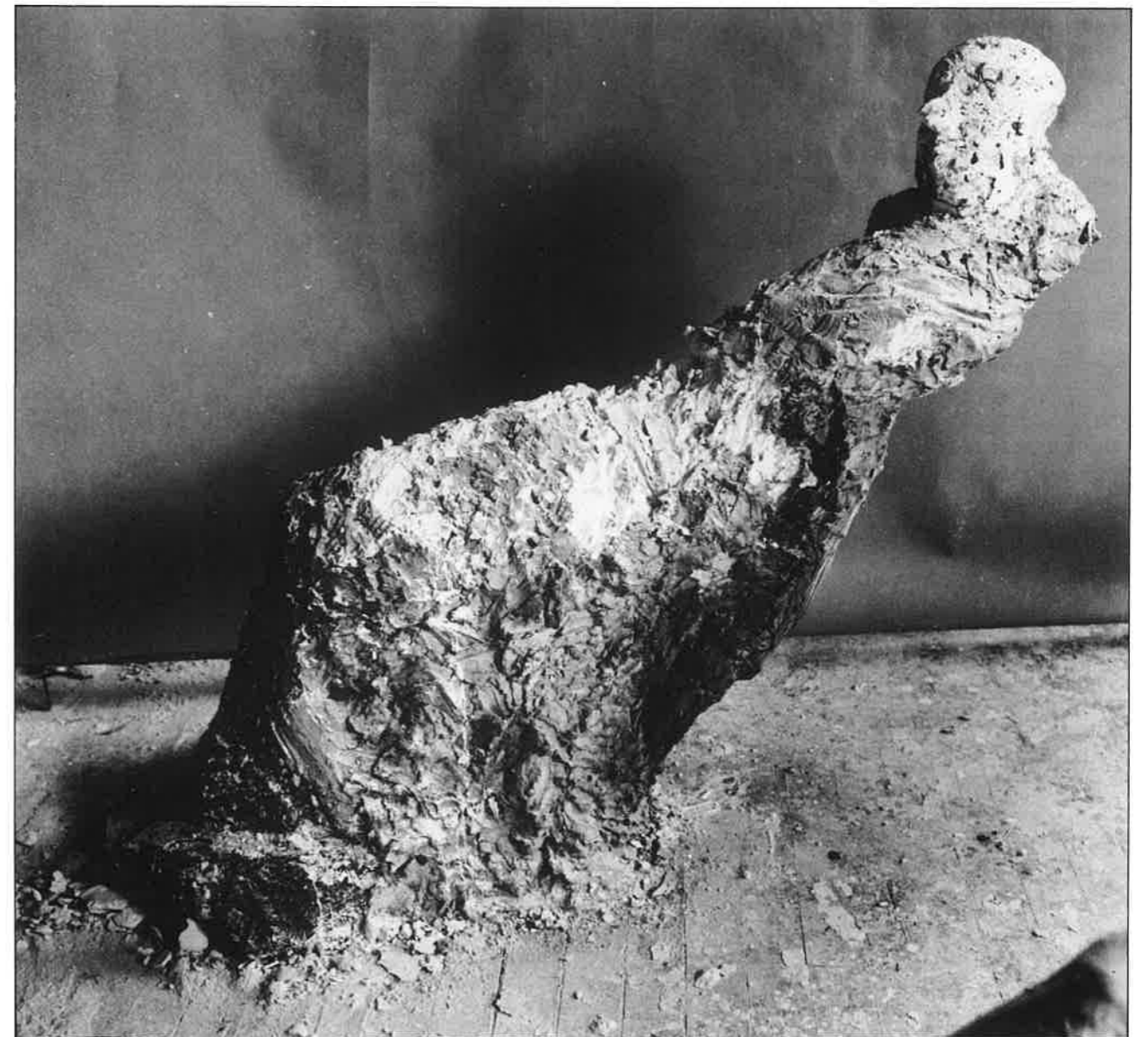
פסל העקדה עשוי לתפקד כמאפיין לתהליך היצירה של צבי לחמן. דרך עשייה המייחלת להתממש ובו בזמן לצפות בעצמה מתממשת; לפעול וגם לתפקד כסבילה ומתבוננת.

נקודת מוצא התחלתית היא בנפש, בתחום הדמיון, במפגש שבין חיים למוות. דמויות יחידות המגלמות את אלו ההופכות בהדרגה לנופים כוללניים יותר. נופים דחוסים, אינטנסיביים, חסומים, גדושים, המתפקדים כיחידה אחת, בלתי נפרדת.

בהדרגה מגיעה התפוצצות בלתי נמנעת, המאופיינת בפירוק הצבע ובפזורה על המצע; בהפשטה צורנית של הפיסול למרכיבים.

לחמן מתנסה בקישור שבין שפת הנפש לציור, בין מציאות פנים לחוץ.

הוא מנתח את השפה הפלסטית לגורמיה ועוקב אחר הכוליות, נוגע בגרעין ונוהה אל הקליפה, נע בין לבין, כאשר החיפוש הוא מהות היצירה והמוצר האמנותי.



צביקה לחמן, "יצחק", 1988-9, גבס, 160x200x90



צביקה לחמן, "ראש מונח", 1988-89, גבס, 170x38x22



צביקה לחמן, "חנה", 1985-89, מלט לבן, 170x40x30